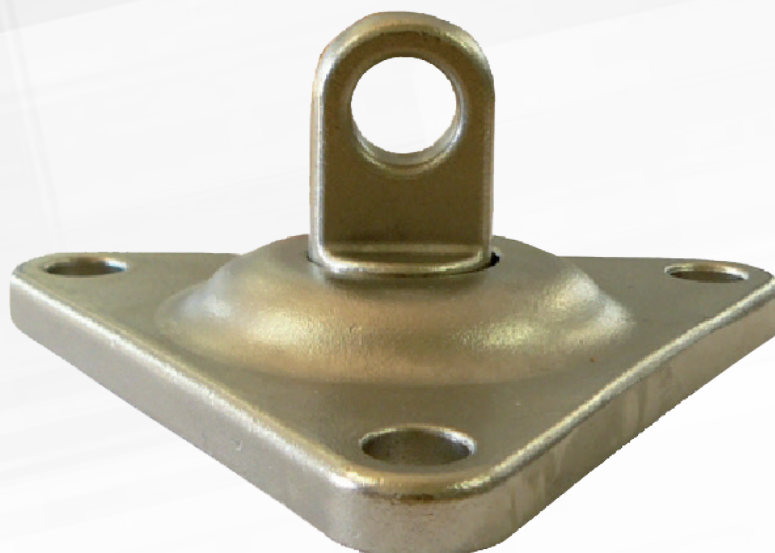


LV504A

PONTO DE ANCORAGEM FIXO 360°



Trabalhos



AGRICULTURA / ÁREAS VERDES



OBRAS PÚBLICAS / CONSTRUÇÃO CIVIL



SEGUNDA OBRA / ARTESÃO



INDÚSTRIA LEVE



INDÚSTRIA PESADA



SERVIÇOS / LOGÍSTICA



PETRÓLEO / GÁS



INDÚSTRIA MINEIRA



SETOR EÓLICO

Riscos



QUEDA

Descrição

Ponto de ancoragem em aço inox com 3 orifícios para fixação (entreixo 111,5 mm x 3).

Aplicações

Utilizado em sistema de ancoragem.

Medidas

Abertura: 90 mm

Normas

EN795 - TIPO A

Referência	Cor	Tamanho	EAN13	DUN14			
LV504A	Aço	Único	3295249196295	13295249196292	-	x 15	930 g

(11) 3103 1000
vendas@deltaplusbrasil.com.br
deltaplusbrasil.com.br